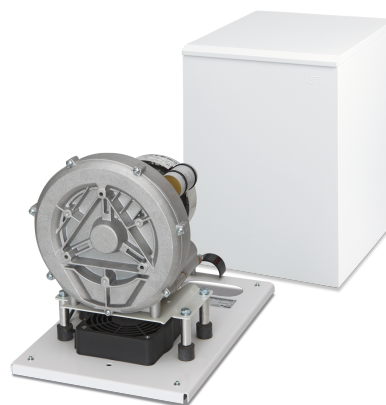




Odsávací systém DO 2.1 je určený na pripojenie k zubnej súprave, vybavenej separátorom voda-vzduch. Ide o tzv. suché odsávanie kedy odsávací systém môže byť inštalovaný v ľubovoľnej výške nad podlahou. Kompaktné riešenie spolu s voliteľnou odhlučnovacou skrinkou a tmičom hluku je vhodné i pre inštaláciu priamo v ordinácii.



DO 2.1 Z - bez skrinky

DO 2.1 - so skrinkou

DO 2.1-10 Z - bez skrinky

DO 2.1-10 - so skrinkou

Bez sušiča

	DO 2.1 Z	DO 2.1	DO 2.1-10 Z	DO 2.1-10
Sušič	✗	✗	✗	✗
Skrinka	✗	✓	✗	✓
Odsávanie	✓	✓	✓	✓
Menovité napätie / frekvencia	230 V / 50 Hz 230 V / 60 Hz	230 V / 50 Hz 230 V / 60 Hz	230 V / 50 Hz 230 V / 60 Hz	230 V / 50 Hz 230 V / 60 Hz
Režim prevádzky	S1 - 100 %	S1 - 100 %	S1 - 100 %	S1 - 100 %
Riadiace napätie	24 V / 0.1 A DC/AC	24 V / 0.1 A DC/AC	24 V / 0.1 A DC/AC	24 V / 0.1 A DC/AC
Maximálny prietok	1100 l.min ⁻¹	1100 l.min ⁻¹	1100 l.min ⁻¹	1100 l.min ⁻¹
Maximálny podtlak	12 kPa	12 kPa	12 kPa	12 kPa
Hlučnosť	≤ 58 dB (A)	≤ 46 dB (A)	≤ 58 dB (A)	≤ 46 dB (A)
Hmotnosť	15 kg	27 kg	15 kg	29 kg
Rozmer	290 x 430 x 350 mm	380 x 525 x 575 mm	330 x 430 x 350 mm	420 x 525 x 620 mm

- Údaje o hmotnosti a rozmeroch sú informatívneho charakteru, závisia od konkrétneho prevedenia daného výrobku

- Zmena technických parametrov vyhradená

Fotogaléria

